



Gestion
de l'œdème
rendue simple
avec
FarrowWrap®

JOBST® FarrowWrap®

POURQUOI JOBST^{MD} FarrowWrap^{MD}...

COMMENT ÇA FONCTIONNE

Comment se produit la compression avec JOBST^{MD} FarrowWrap^{MD}?

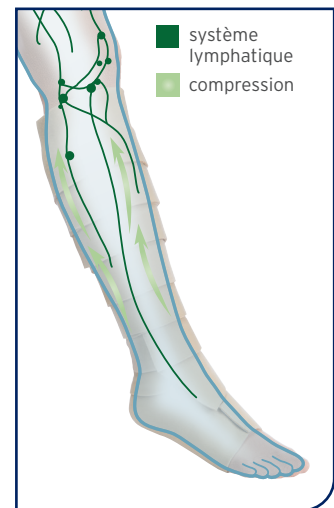
- À l'aide de bandes formées de plusieurs couches de matériaux spéciaux à courte élasticité
- Optimisation de la largeur des bandes et du recouvrement des bandes l'une sur l'autre, en travaillant du bas vers le haut

Il est important que l'application du vêtement JOBST^{MD} FarrowWrap^{MD} soit centrée sur la partie extensible. L'obtention d'une force de tension constante sur toute l'étendue du vêtement contribue à la compression graduée.

Le matériau Elastic Short-Stretch^{MD} procure une compression soutenue au repos tout en augmentant le massage du muscle du mollet pour fournir une compression élevée en période active.

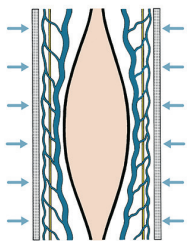
AVANTAGES

- L'aisance d'utilisation du système à bandes dotées de VELCRO sauve du temps aux thérapeutes comme aux patients, et permet d'enfiler et de retirer le produit facilement pour favoriser l'indépendance maximale ou optimale du patient
- Comme le produit est ajustable, les fluctuations de l'œdème deviennent plus faciles à gérer par le patient lui-même, ce qui lui donne le contrôle de ses propres soins
- Les produits sont offerts en tailles variées et en styles prêt-à-porter (PAP), TTF ajustable (Trim-To-Fit) et Sur mesure (SM) pour qu'il y ait toujours un produit FarrowWrap^{MD} pour combler une vaste échelle de besoins cliniques

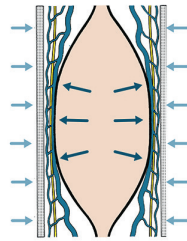


CARACTÉRISTIQUES DE LA TECHNOLOGIE À COURTE ÉLASTICITÉ

- Permet de créer des produits dotés de divers niveaux de compression à l'étirement
- Accroît l'action de massage naturelle du muscle
- Maximise la fonction du muscle du mollet
- Aide à minimiser l'enflure au cours de la journée une fois le vêtement enfilé
- Procure un niveau de compression plus élevé lorsque le patient est debout ou actif, et moins élevé au repos



La pression exercée de l'extérieur sur le corps lorsque le muscle est au repos est appelée « compression au repos »



La pression exercée de l'intérieur sur le corps lorsque le muscle est activé et prend de l'expansion est appelée « compression active »

Les bandes à courte élasticité procurent une compression soutenue en période de repos, et une compression plus élevée en période active, pour produire un effet de massage sur le muscle du mollet lorsque le patient est actif, ce qui entraîne alors un retour lymphatique accru. Ce processus rend les systèmes à courte élasticité très efficaces pour gérer un lymphœdème.

SÉLECTION DE PRODUIT JOBST^{MD} FarrowWrap^{MD}

Adaptable et abordable, confortable et englobant

Éventail de produit

LITE

Tissu satiné double qui convient aux besoins en compression légère à modérée, particulièrement adéquat pour les soins à domicile et l'autogestion des patients. Tissu durable et respirant.

Versions disponibles

- Membre supérieur et inférieur
- TTF ajustable (Trim-To-Fit)
- Prêt-à-porter (PAP)
- Sur mesure (SM)

20-30 mmHg^{*} Œdème /lymphœdème chronique léger à modéré



STRONG

Tissu haut de gamme de forte compression avec doublure douce pour œdème modéré à grave à un membre de forme régulière.

Versions disponibles

- Membre supérieur et inférieur
- TTF ajustable (Trim-To-Fit)
- Prêt-à-porter (PAP)
- Sur mesure (SM)

30-40 mmHg^{*} Œdème /lymphœdème chronique léger à modéré



CLASSIC

Tissu original d'utilisation clinique démontrée depuis bon nombre d'années auprès de milliers de patients partout dans le monde.

Versions disponibles

- Membre supérieur et inférieur
- Prêt-à-porter (PAP)
- Sur mesure (SM)

30-40 mmHg^{*} Œdème / lymphœdème chronique modéré à grave



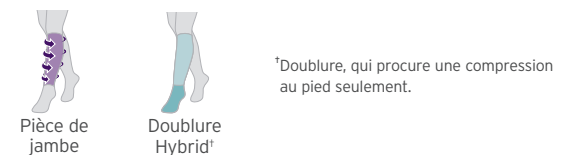
BASIC

Tissu plus économique avec compression de qualité. VELCRO^{MD} double face permet d'ajuster ou de couper la longueur de la bande lorsque le membre réduit.

Versions disponibles

- Membre inférieur
- Prêt-à-porter (PAP)

30-40 mmHg^{*} Œdème /lymphœdème chronique modéré à grave



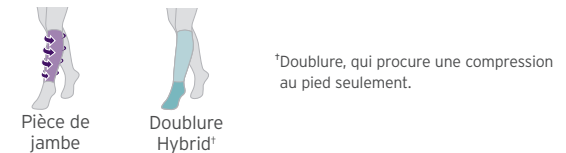
4000

Le manchon intérieur et le concept à 4 bandes facilitent l'application. Le profil anatomique prévient le bâillement.









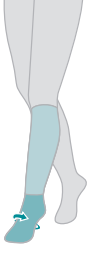


Versions disponibles

- Membre inférieur
- Prêt-à-porter (PAP)

30-40 mmHg^{*} Œdème /lymphœdème chronique modéré à grave



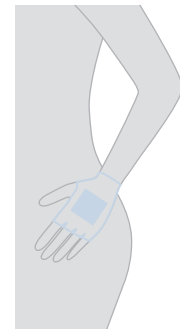
SÉLECTION DE PRODUIT

	Pièce de pied	Pièce de jambe	Doublure avec compression au pied	Pièce de cuisse	Pièce de bras	Gantelet ambidextre avec carrés de mousse
Léger à modéré 20-30 mmHg						
JOBST® FarrowWrap® LITE	PAP, SM, TTF	PAP, SM, TTF		PAP, SM	PAP, SM, TTF	PAP
JOBST® FarrowHybrid® ADI			PAP			
Modéré à élevé 30-40 mmHg						
JOBST® FarrowWrap® STRONG	PAP, SM, TTF	PAP, SM, TTF		PAP, SM	SM	
JOBST® FarrowWrap® CLASSIC	PAP, SM	PAP, SM		PAP, SM	SM	
JOBST® FarrowWrap® 4000		PAP				
JOBST® FarrowHybrid® ADII			PAP			
JOBST® FarrowWrap® BASIC	PAP	PAP				

Prêt-à-porter (PAP) • Sur mesure (SM) • TTF ajustable (Trim-To-Fit)

Accessoires

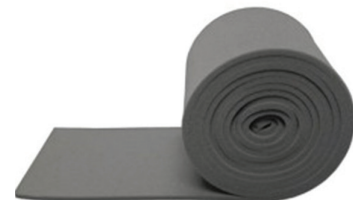
Carrés de mousse utilisés avec le gantelet JOBST^{MD} FarrowWrap^{MD} Lite. L'ajout d'un carré de mousse aide à réduire l'œdème qui risque de s'accumuler sur le dessus de la main.



JOBST^{MD} FarrowWrap^{MD} GarmentGrip^{MC} est vendu en rouleau pouvant être coupé pour épouser les formes du corps humain. Des attaches à crampons de marque VELCRO^{MD} peuvent être utilisées pour le fixer en place. Si les jambes sont de forme plutôt triangulaire, il est recommandé de le porter par-dessus la pièce pour jambe afin de garder le vêtement bien en place.

Doublures et formes diverses

JOBST^{MD} FarrowFoam est offert en formats variés et en tailles diverses. Il est parfait pour épouser les formes irrégulières du corps ou pour coussiner des zones plus sensibles.



Prêt-à-porter (PAP)

Vêtements préfabriqués pour s'ajuster à la taille de la majorité de patients.

Ajustable (Trim-To-Fit)

Un vêtement tant pour la thérapie active/de réduction que pour la thérapie de maintenance. Un vêtement ajustable (TTF) peut être adapté à mesure que le membre est réduit. Une taille unique peut s'ajuster à la plupart des patients.

Sur mesure (SM)

Les vêtements sont fabriqués selon les mesures spécifiques du membre à traiter pour offrir un meilleur ajustement aux membres qui sont hors des échelles de tailles PAP.

MEMBRE SUPÉRIEUR

PIÈCE DE BRAS JOBST^{MD} FarrowWrap^{MD} - PEUT ÊTRE PORTÉE PENDANT 24 HEURES

Pièce de bras LITE PAP*



La pièce de bras LITE PAP est une solution profilée et efficace pour contrôler l'œdème du membre supérieur. Elle est facile à appliquer et à retirer d'une seule main, et conçue pour l'œdème léger à modéré.

- 20-30 mmHg

Pièce de bras LITE TTF*



La pièce de bras LITE TTF peut être taillée au point d'achat pour s'adapter au membre en fonction de sa taille. La pièce de bras LITE TTF peut être retaillée à mesure que l'œdème est réduit.

- 20-30 mmHg

Pièce de bras LITE SM*



La pièce de bras LITE Sur mesure est formée de bandes de tissus à courte élasticité qui se chevauchent. On doit habituellement l'appliquer à 2 mains. Les bandes à courte élasticité permettent l'application des parties élastiques du vêtement.

- 20-30 mmHg

Pièce de bras CLASSIC SM*



La pièce de bras CLASSIC Sur mesure convient pour l'œdème grave qui a besoin d'un niveau de compression élevé. Elle est offerte sur mesure seulement et est généralement appliquée à l'aide de 2 mains. Le vêtement CLASSIC convient aux patients dont le bras est plus gros ou ceux qui souffrent d'enflure modérée à grave.

- 30-40 mmHg

Pièce de bras STRONG SM*



La pièce de bras STRONG est utilisée dans les mêmes circonstances que le produit CLASSIC, mais elle offre l'avantage de l'aisance d'entretien.

- 30-40 mmHg

* Couleurs : beige, noir; Tailles : P, M, G; disponible en versions droite et gauche, et de longueur petite, régulière et longue

GANTELET JOBST^{MD} FarrowWrap^{MD} - PEUT ÊTRE PORTÉ PENDANT 24 HEURES



Gantelet JOBST^{MD} FarrowWrap^{MD} LITE 20-30mmHg*

Gantelet JOBST^{MD} FarrowWrap^{MD} LITE ambidextre offert avec carré de mousse de 4mm et de 8mm pour une compression accrue au dos de la main. Convient à l'œdème léger à modéré.

Avantage qui permet à votre patient de mieux profiter de la vie :

- Encart de mousse aide à réduire l'œdème qui peut s'accumuler sur le dessus de la main
- Ambidextre, peut être utilisé sur une main comme sur l'autre
- Durable et confortable

DOUBLURE



Doublure Flesh Tone**

La doublure se porte avec la pièce de bras TTF sur mesure seulement. Elle ne fournit aucune compression.

La doublure procure une fondation lisse et une protection cutanée avant d'appliquer la pièce enveloppante. Il n'est pas recommandé de lessiver la pièce enveloppante tous les jours en raison de la nature du matériau et des bandes avec crampons de marque VELCRO^{MD}. Toutefois, une doublure propre peut être portée chaque jour, car celle-ci peut être lessivée aussi souvent que nécessaire.

- Avec argent

* Couleurs : beige; tailles : TP, P, M, G

** Couleurs : beige; tailles : P, G

MEMBRE INFÉRIEUR

PIÈCE DE CUISSE ET PIÈCE DE JAMBE JOBST^{MD} FarrowWrap^{MD} -
PEUVENT ÊTRE PORTÉES PENDANT 24 HEURES

**Pièce de jambe
LITE****



**Pièce de jambe
CLASSIC****



**Pièce de jambe
STRONG****



**Pièce de jambe
BASIC****



**Pièce de cuisse
LITE**



**Pièce de cuisse
CLASSIC**



**Pièce de cuisse
STRONG**



JOBST^{MD} FarrowWrap^{MD} LITE* est conçu pour l'œdème léger à modéré. Disponible en versions prêt-à-porter, ajustable et sur mesure, les vêtements LITE peuvent être lavés et séchés à la machine.†

- 20-30 mmHg

JOBST^{MD} FarrowWrap^{MD} CLASSIC* est conçu pour l'œdème modéré à grave. Disponible en versions prêt-à-porter et sur mesure. Laver à la main seulement.†

- 30-40 mmHg

JOBST^{MD} FarrowWrap^{MD} STRONG* est conçu pour l'œdème modéré à grave. Disponible en versions prêt-à-porter et sur mesure. Les vêtements STRONG peuvent être lavés et séchés à la machine.†

- 30-40 mmHg

JOBST^{MD} FarrowWrap^{MD} BASIC* offre une valeur exceptionnelle sous forme de bandes à couper dotées de VELCRO^{MD}. Le vêtement peut être retaillé à mesure que l'œdème réduit. Les vêtements BASIC peuvent être lavés et séchés à la machine.†

- 30-40 mmHg

Disponible en pièce de jambe seulement.

* Couleurs : beige; Tailles : TP, P, M, G, TG; disponible en longueur petite, régulière et longue

** Couleurs : beige; Tailles : TP, P, M, G, TG; disponible en longueur régulière et longue

† Suivre les directives d'entretien fournies dans l'emballage.

PIÈCE DE JAMBE JOBST^{MD} FarrowWrap^{MD} - PEUT ÊTRE PORTÉE PENDANT 24 HEURES



JOBST^{MD} FarrowWrap^{MD} 4000

La pièce de jambe JOBST^{MD} FarrowWrap^{MD} 4000 est conçue pour l'œdème modéré à grave. Elle est facile d'application, avec quatre bandes et une doublure. Disponibles en taille PAP, les vêtements 4000 peuvent être lavés et séchés à la machine.

Doublure Flesh Tone**

- Convient à une circonférence de mollet atteignant jusqu'à 70 cm
- Avec argent

La doublure procure une fondation lisse et une protection cutanée avant d'appliquer la pièce externe. Elle peut être lessivée tous les jours.

Personnaliser les vêtements aisément avec TTF (Trim-to-Fit)

TTF (Trim-to-Fit) permet d'ajuster les vêtements sur place pour les adapter à divers types de patients. Il est aussi facile de les retailler une fois l'œdème réduit. Il existe deux tailles TTF qui couvrent 6 tailles standard. TTF is disponible en tissus STRONG et LITE.

Si les jambes sont de forme plutôt triangulaire, il est recommandé de porter **JOBST^{MD} FarrowWrap^{MD} GarmentGrip^{MC}** par-dessus la pièce pour jambe afin de garder le vêtement bien en place.

* Couleurs : beige, noir; Tailles : TP, P, M, G

** Couleurs : beige; Tailles : P, G

MEMBRE INFÉRIEUR

PIÈCE DE PIED JOBST^{MD} FarrowWrap^{MD} - PEUT ÊTRE PORTÉE
PENDANT 24 HEURES

Pièce de pied LITE*



La pièce de pied LITE procure une compression en présence d'œdème léger à modéré.

- 20-30 mmHg

Pièce de pied CLASSIC*



La gestion de l'œdème par la pièce de pied CLASSIC a été cliniquement démontrée.

Construction durable.

- 30-40 mmHg

Pièce de pied STRONG*



La pièce de pied STRONG procure une compression en présence d'œdème modéré à grave.

- 30-40 mmHg

Pièce de pied BASIC*



Les pièces de pied BASIC procurent une compression en présence d'œdème modéré à grave.

- 30-40 mmHg

Personnaliser les vêtements

Les pièces de pied TTF peuvent être personnalisées sur-le-champ à l'aide de notre innovation TTF exclusive. Elles doivent être taillées avant d'être enfilée.

* Couleurs : beige; Tailles : TP, P, M, G, TG; disponible en longueur régulière et longue

LE CONTINUUM DE SOINS THÉRAPEUTIQUES POUR LE CHEMINEMENT DE CHAQUE PATIENT

Il est crucial de prendre des mesures proactives reposant sur approche intégrée qui allie une thérapie de compression et des traitements favorisant une guérison optimale des plaies. Essity soutient un continuum de soins qui optimise l'obtention de résultats à l'aide de thérapies et d'un choix d'appareils axé sur le patient.



SUPPRIMER EXSUDAT ET BACTÉRIES



**Cutimed^{MD} Sorbion^{MD}
Sorbact^{MD}**
avec technologie Sorbact^{MD}



Cutimed^{MD} Sorbion Sachet^{MD}
Pansement superabsorbant



COMPRESSION ET RÉDUCTION ŒDÈME



JOBST^{MD} Compriz 2
Bandage à double couche

JOBST^{MD} Elvarex^{MD}
Vêtements de
compression sur mesure



JOBST^{MD} Opaque
Bas-culotte
prêt-à-porter



JOBST^{MD} FarrowWrap[®]
Compression à courte
élasticité ajustable

Pour en savoir plus sur les produits et services
JOBST^{MD}, composez
1-877-978-5526
ou visitez
www.jobstcanada.com | www.essity.com

* Compression moyenne pour une cheville de taille moyenne.
VELCRO est une marque déposée de Velcro BVBA.
Veuillez consulter l'étiquette ou la notice d'emballage pour connaître les directives d'utilisation
sécuritaire complètes de ces produits.



JOBST[®],
une marque de Essity

132667 120

Essity
1275 North Service Road West, Suite 800,
Oakville, ON L6M 3G4

www.jobstcanada.com
www.essity.com
Tél 1-877-978-5526
Télec 1-877-978-9703